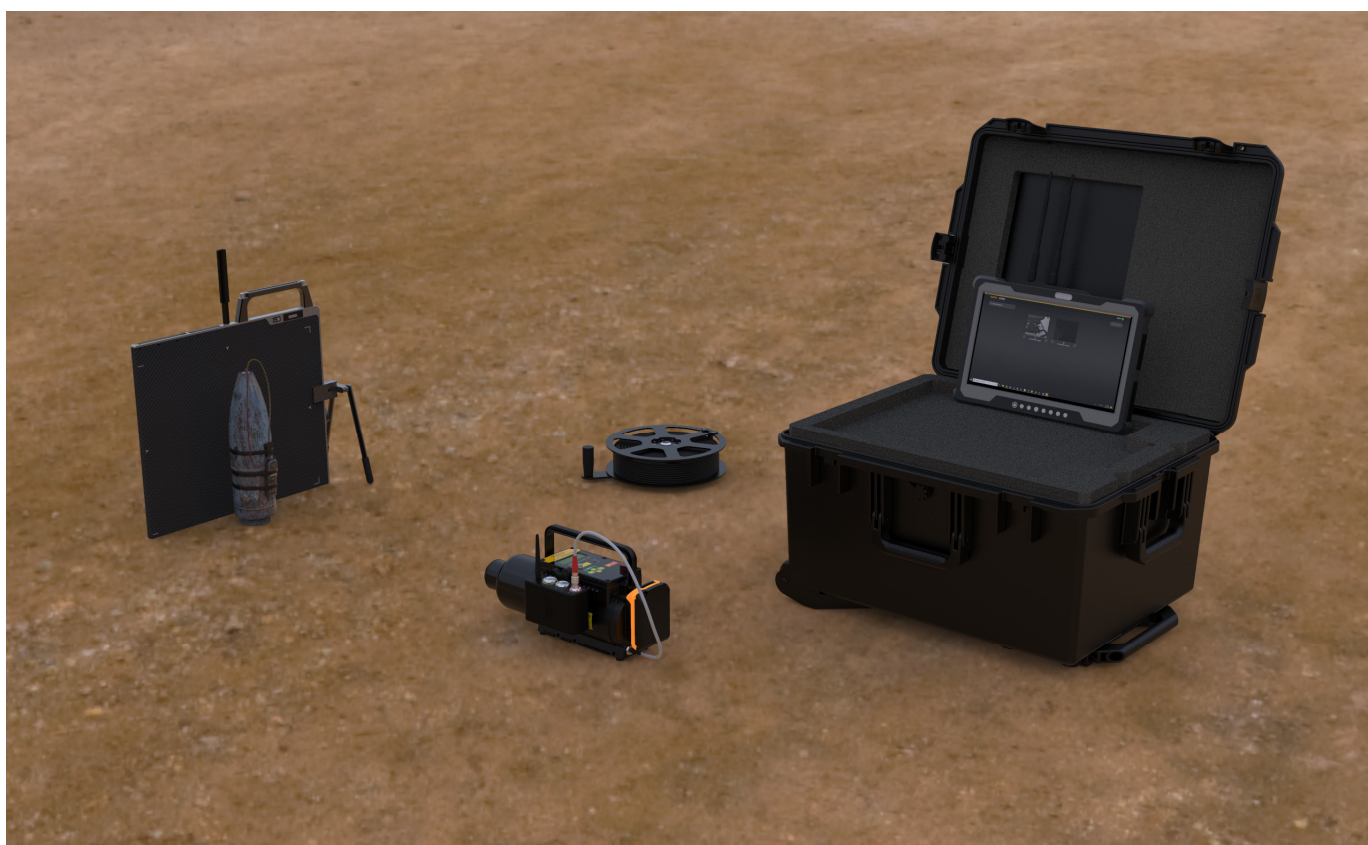


SYSTEME DE RADIOSCOPIE STENOS

- IP67
- 3 mm marge bord inférieur
- Haute résolution et sensibilité, pixel 140 µm
- Sans verre
- Panneau plat 40 x 46 cm

Le STENÓS de Logos Imaging est le système d'imagerie DR grand format le plus léger et le plus robuste.

Logos Imaging a été le premier à introduire sur le marché de la sécurité un imageur DR sans verre avec le PRÓTOS 6"x8", puis avec le XIRÓS 12"x12" et enfin, voici le STENÓS 14"x17" 3543N, ce qui démontre l'engagement de Logos Imaging à poursuivre, à la pointe de la technologie d'imagerie DR, le développement de ce produit.



SYSTEME DE RADIOSCOPIE STENOS

Le conception du détecteur à panneau plat sans verre STENÓS 3543N permet de réduire la bande périphérique non exploitable à seulement 3 mm, ce qui en fait la plus fine des panneaux 14"x17" du marché.

Associé à un boîtier classé IP67, cette caractéristique permet à l'imageur STENÓS 3543N de se démarquer de la concurrence par sa robustesse.

Cette conception offre aux utilisateurs des avantages indéniables par rapport aux systèmes concurrents en fournissant une solution qui réponds aux contraintes environnementales rencontrées et en permettant une imagerie au plus près du sol pour ne pas occulter de menace.

Placé dans un sac à dos et en configuration wifi, le système STENÓS pèse moins de 10 kg (22lb) et autorise une levée de doute rapide par la mise en oeuvre conjointe du détecteur à panneau plat et de la commande du générateur à rayons-X sans fil MAKRINÓS.

En mode wifi, l'ensemble du système d'imagerie se compose de l'imageur STENÓS, d'un PC de terrain, du logiciel LIA Security, d'une valise de transport, d'un générateur à rayon X Golden Engineering et d'un déclencheur Wifi de tirs de rayons-X.

En configuration wifi, le STENÓS a une autonomie de six heures de fonctionnement avec une seule charge de batterie. Deux batteries sont incluses dans le système d'imagerie portant l'autonomie à douze heures de fonctionnement (des batteries supplémentaires peuvent être acquises pour augmenter cette autonomie).

Avec une portée wifi de 400 m *, les utilisateurs peuvent travailler en toute sécurité dans presque tous les environnements.

* A vue et suivant l'antenne utilisée.



CARACTERISTIQUES TECHNIQUES

Panneau
 Technologie : Silicium amorphe avec TFT
 Scintillateur : Gadox
 Zone de pixels : 350 x 427 mm
 Matrice de pixels : 2560 x 3072 pixels
 Taille de pixel : 140 µm
 Résolution limite : 3,5 lp / mm
 Conversion AD : 16 bits
 Dimensions : 402,5 x 460,0 x 15 mm
 Bordure : 3 mm
 Étanchéité : IP 67
 Alimentation : Batterie rechargeable - 6 h d'autonomie
 Poids : sans batterie 3,5 kg, avec batterie 3,9 kg

Communication : Interface de communication :
 Wifi IEEE 802.11ac
 ou LAN filaire

Portée des communications :
 Wifi 275 m avec antenne standard
 Wifi 400 m en option
 Option filaire 15 m à 200 m

Configuration minimale du PC :
 Processeur : Core i7
 RAM : 4 Go
 Disque dur : 500 Go
 Écran : 14 pouces
 Résolution : 1600 x 900
 SE : Windows 7 Professionnel